



*Global Sourcing Industries*

*Sous-traitance mécanique en Inde*

# PRESENTATION



- GSI est spécialisé dans l'export de composants de mécanique de précision de l'Inde vers les industries Européennes
- Vous passez commande directement à votre interlocuteur francophone GSI.
- Nous avons un panel de sous-traitants spécialisés pour chaque technologie (usinage, fonderie, forge)
- Nous prenons en charge votre commande depuis les PPAP jusqu'à la livraison des pièces de série à votre usine.

# PRESENTATION



- 2007: Mr. Lalevee s'installe à Pune Inde et crée GSI : development des premières références en tournage CN.
- 2009: Association avec Mr. Gavhane, Indien pour le développement de pieces complexes de fonderie et de forge
- 2011: Ouverture du bureau à Kolhapur dédié aux fonderies
- 2015: Ouverture de la plateforme logistique en France (86)
- 2018: Démarrage des activités d'usinage en interne



## **Global Sourcing Industries**

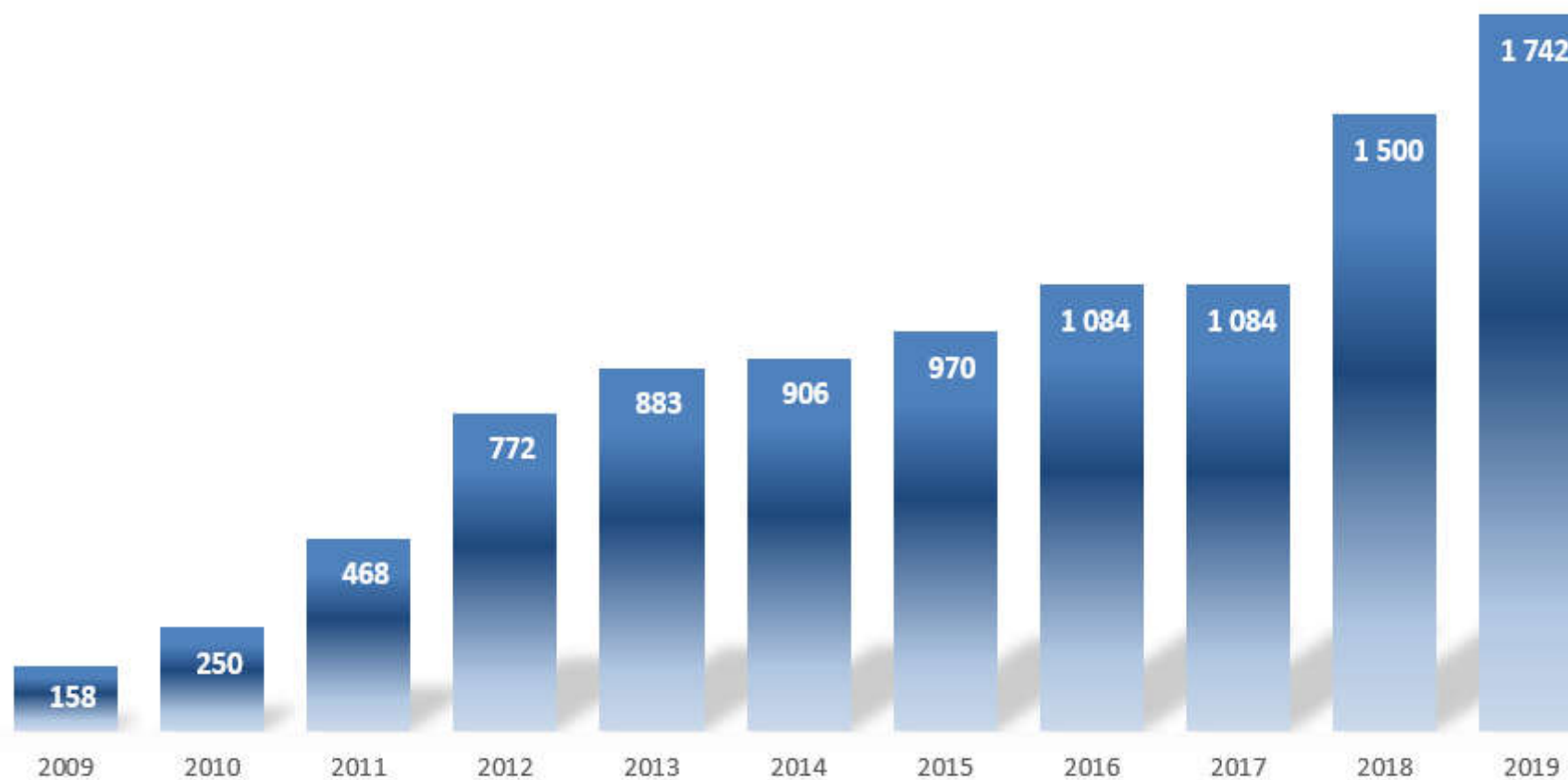
- SAS – Registered in France (68)
- Established in 2007



## **Engineering Pvt. Ltd.**

- Private Limited - India
- Established in 2009

# EVOLUTION DU CA (en K€)



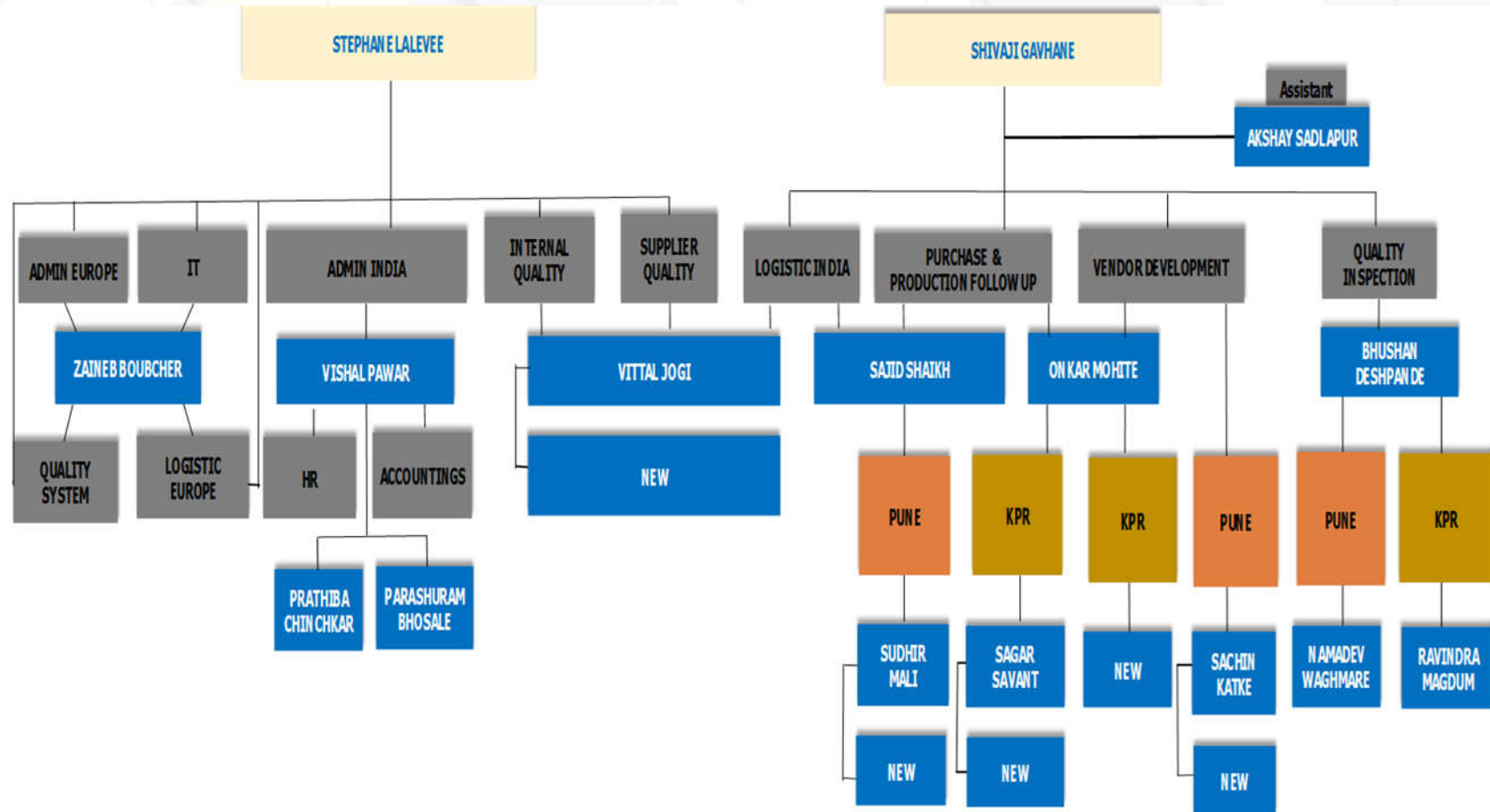
# QUELQUES DONNEES



## Chiffres

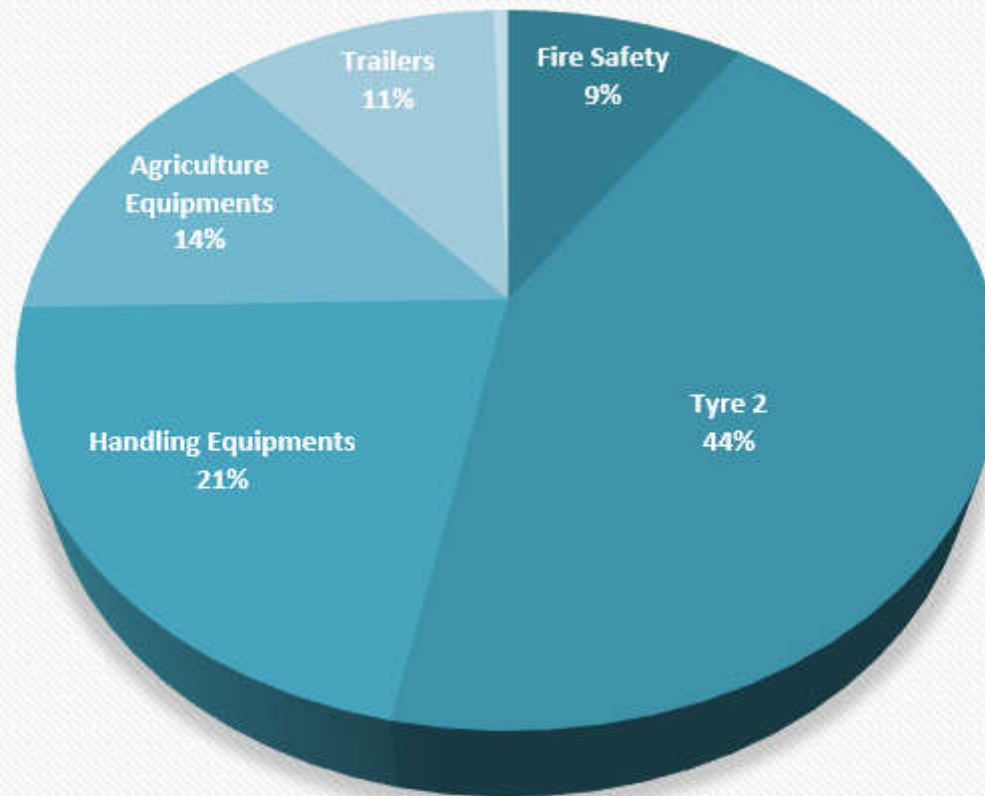
- 18 Ingénieurs mécanique & qualité
- 25 fournisseurs réguliers
- 150 références de pièces
- Plus de 400 tonnes expédiées chaque année
- 15 clients réguliers répartis dans 4 pays d'Europe

# ORGANIGRAMME





# NOS SECTEURS D'ACTIVITE



# Acheter en Asie : Les problématiques



Besoin d'avoir un interlocuteur sur place qui vous comprenne





# POURQUOI ACHETER EN INDE ?



# POURQUOI PUNE ?



Proximité du port  
(Mumbai à 150 km)

De nombreuses  
multinationales

**PUNE**

Hub de sous-traitance  
mécanique

Culture Qualité  
(Industrie Automobile)



# L'OFFRE GSI

## Identification des pièces à potentiel

- CA achat important
- Forte valeur ajoutée

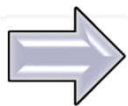
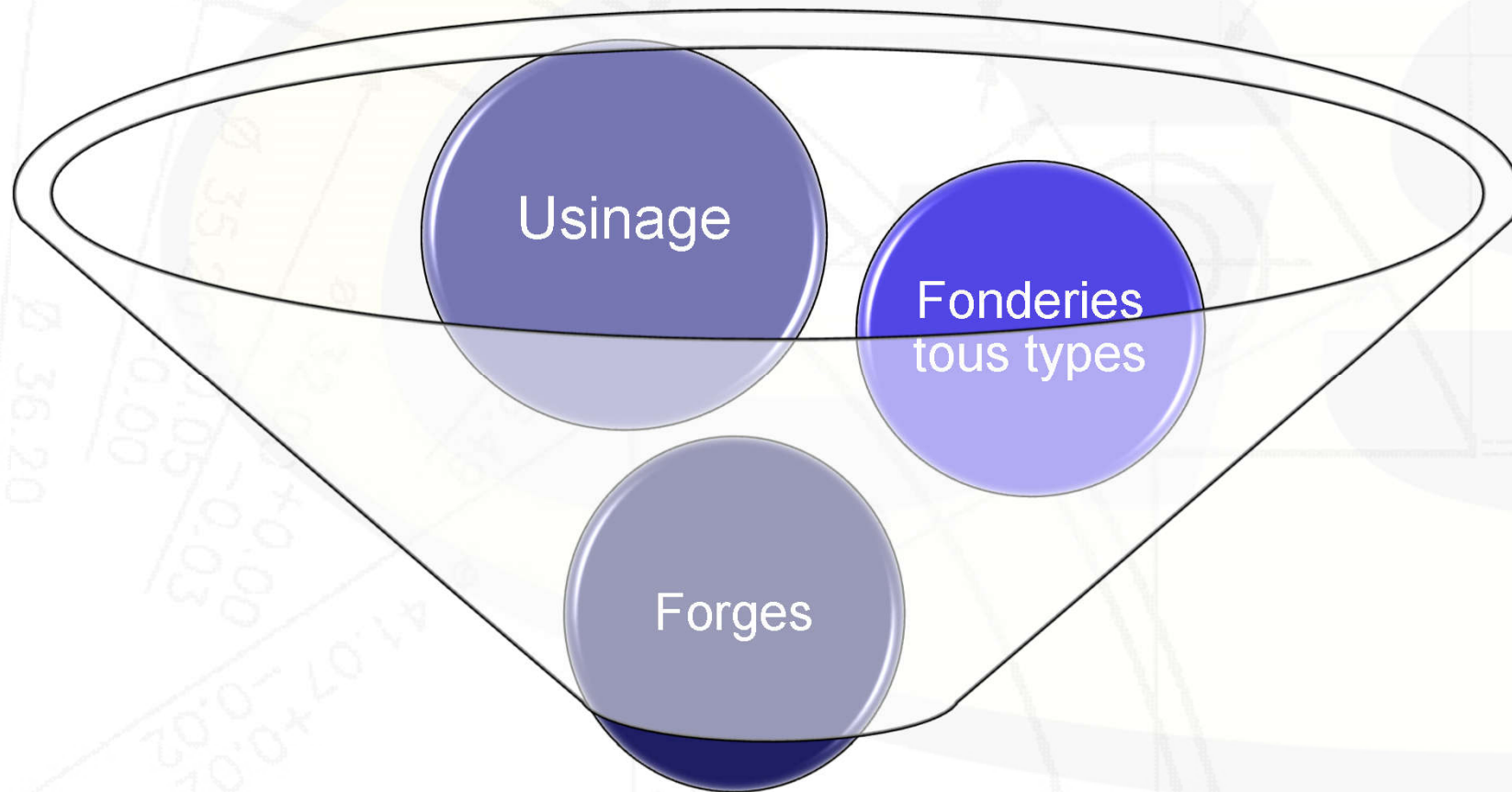
## Proposition Commerciale

- 20 à 30% d'économies
- Offre logistique complète

## Démarrage en production :

- Echantillons Initiaux
- Commande pilote
- Lancement série

# REDUISEZ VOTRE PANEL FOURNISSEUR

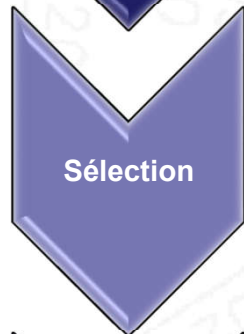


Votre interlocuteur unique pour  
toute votre sous-traitance Asie

# 1<sup>ère</sup> ETAPE : UNE SELECTION RIGOUREUSE DE NOS PARTENAIRES



- Un panel de sous-traitants qualifiés GSI dans divers technologies



- Sélection du fournisseur le plus compétent : Technologie, Capacité, Prix

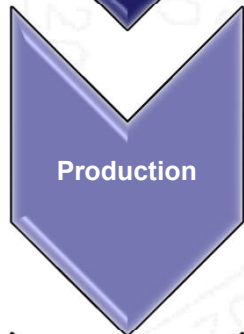


- Développement conjoint des nouvelles fabrications par les ingénieurs GSI & fournisseur

## 2ème ETAPE : UNE PRESENCE PERMANENTE CHEZ NOS PARTENAIRES



- PPAP pour tout nouveau lancement



- Suivi rigoureux tout au long de la fabrication



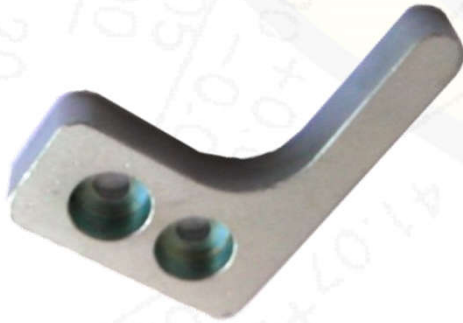
- Packing standard aux normes européennes
- Transport confié à des acteurs globaux



# Usinage



- Tournage CN + CU



- Découpe laser + CU



- Taillage d'engrenages (classe 7 max)

# Fonderie fonte + usinage



- FGS 450 + CU 4 axes



- FGL 250 + Tournage CN + Equilibrage



- FGS 500-7 + Tournage CN

# Fonderie acier + usinage



- G20Mn5 (12 kg) + trempe + revenu + usinage



# Fonderie aluminium + usinage



- Injection aluminium ADC12 + usinage CU



- Fonderie gravité AS13 + tournage CN

# Forge



- 42CD4 + trempe + revenu

- S355J2G3 + tournage CN



- 42CrMo4 + trempe + revenu



# Ensembles



- Assemblage de goupille à la presse pneumatique



- Assemblage de bagues et serrage à la clé dynamométrique



- Assemblage à la Loctite





# Autres



- Soudure manuelle ou au robot

- Frittage (compactage de poudre de métal)



- Ceintrage CN ou conventionnel

# Autres



- Plasma + CU



- Usinage des plastiques

- Découpage et  
assemblage à la  
presse + soudure



# Traitements de surface



- Nitruration liquide (équivalent du Arcor ou Nitrotec)
- Zingage trivalent REACH
- Zingage Nickel
- Peinture spray
- Peinture poudre
- Anodisation sur aluminium
- Peinture cataphoresse KTL ou CED

# Traitements Thermiques



- Trempe + revenu
- Trempe par induction



**NOS ENGAGEMENTS EN**  
***QUATRE POINTS*** POUR UNE  
**CONFIANCE GLOBALE**





# 1 ENGAGEMENTS QUALITE

Un contrôle continu et rigoureux

L'anticipation des risques qualité

Une documentation constamment réactualisée





# 2 ENGAGEMENTS LOGISTIQUE

Le respect des délais annoncés

La prise en charge du fret (douane incluse)  
jusqu'à votre usine

Le maintien d'un stock de sécurité à proximité  
de votre usine



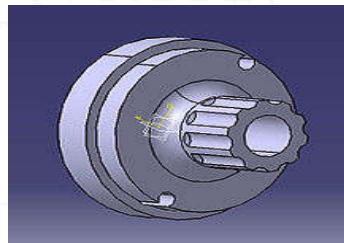
# 3 ENGAGEMENTS TECHNIQUES



Le strict respect des plans

Des retours d'information réguliers

Force de proposition / amélioration





# 4 ENGAGEMENTS COMMERCIAUX

Des chiffrages clairs indiquant un coût global

Le respect de nos engagements contractuels

La disponibilité immédiate de votre interlocuteur

# ILS NOUS FONT CONFIANCE





# Merci !





# CONTACT

- Bureau Français :

- Sogequare Aire de la Thur Route de Guebwiller 68840 PULVERSHEIM – France
- Tel : +33 (0)6 61 25 67 84
- Fax : + 33(0)3 59 08 76 56

- Bureau Indien :

- Evolve IT Building, A-1, S-177, MIDC, Bhosari, Pune – 411026, India.
- Tel: +91(0)20 65 60 60 61

- Atelier – entrepôt :

- S47 – MIDC Bhosari – Pune 411 026 – India
- Tel: +91(0)2020 275 139

[contact@sourcingindustries.com](mailto:contact@sourcingindustries.com)

✓ *Plus d'infos sur [www.sourcingindustries.com](http://www.sourcingindustries.com)*